

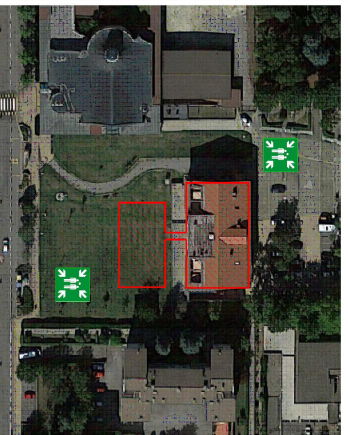
Istituto Comprensivo di Ozzano dell'Emilia
SCUOLA SECONDARIA DI 1° GRADO
"PANZACCHI" - SEDE PROVVISORIA
 Piazza Allende 18 - Ozzano dell'Emilia (BO)

Sicurezza e Igiene nei Luoghi di Lavoro
 via G. Bovini, 41 - 48123 Ravenna (RA)
 tel. 0544 465497 - info@sicurezzaoggi.com

S&L
 Piano di evacuazione
 Redazione GENNAIO 2022

PIANO SECONDO Redatto da Ing. Enrica Marsiglio

LEGENDA	
	USCITA DI EMERGENZA
	PUNTO DI RACCOLTA
	PERCORSO DI USCITA ORIZZONTALE
	PERCORSO DI USCITA VERSO IL BASSO
	PERCORSO DI USCITA VERSO L'ALTO
	CASSETTA DI PRIMO SOCCORSO
	LUOGO SICURO
	IMP. RIVELAZIONE INCENDIO
	ESTINTORE PORTATILE (polvere)
	IDRANTE
	VALVOLA DI INTERCETTAZIONE GAS
	PULSANTE ALLARME INCENDIO
	INTERRUTTORE SGANCIO GENERALE
	QUADRO ELETTRICO
	ELEMENTO REI
	PUNTO DI RACCOLTA AL PIANO TERRA
	VOI SIETE QUI



Ortofoto e punto di raccolta

EMERGENZA INCENDIO
 Comporre il 115 da qualsiasi telefono.
 Esporre con calma la richiesta all'operatore indicando:
 - il tipo di emergenza verificatasi;
 - dove è successo (indirizzo preciso e luogo dell'edificio);
 - il numero di persone coinvolte e le loro condizioni (ferimenti o impossibilità ad abbandonare il luogo).
 Far aprire cancelli e porte di accesso.
 Lasciare recapito telefonico e non ritagliare le linee.
 Lasciare recapito telefonico e non ritagliare le linee.

EMERGENZA SANITARIA
 Comporre il 118 da qualsiasi telefono.
 Esporre con calma la richiesta all'operatore indicando:
 - se trattasi di incidente o malore;
 - dove è successo (indirizzo preciso e luogo dell'edificio);
 - il numero di persone coinvolte e le loro condizioni (stato di coscienza, respirazione, segni esterni di emorragie o fratture).
 Lasciare recapito telefonico e attendere che sia l'operatore a chiudere la comunicazione.
 Lasciare libero il telefono dopo la chiamata.



NON UTILIZZATE
 ASCENSORI
 E PIATTAFORME
 MOBILI
IN CASO DI
 INCENDIO

IN CASO DI EMERGENZA:

- MANTENETE LA CALMA
- INTERROMPETE OGNI ATTIVITA'
- ABBANDONATE IL LOCALE ORDINATAMENTE
- LASCIATE TUTTO ALL'INTERNO DEL LOCALE. ATTREZZI O ALTRO
- PERCORRETE IN ORDINE E SENZA CORRERE IL PERCORSO DI ESODO ASSEGNATO
- RAGGIUNGETE I PUNTI DI RACCOLTA ESTERNI

